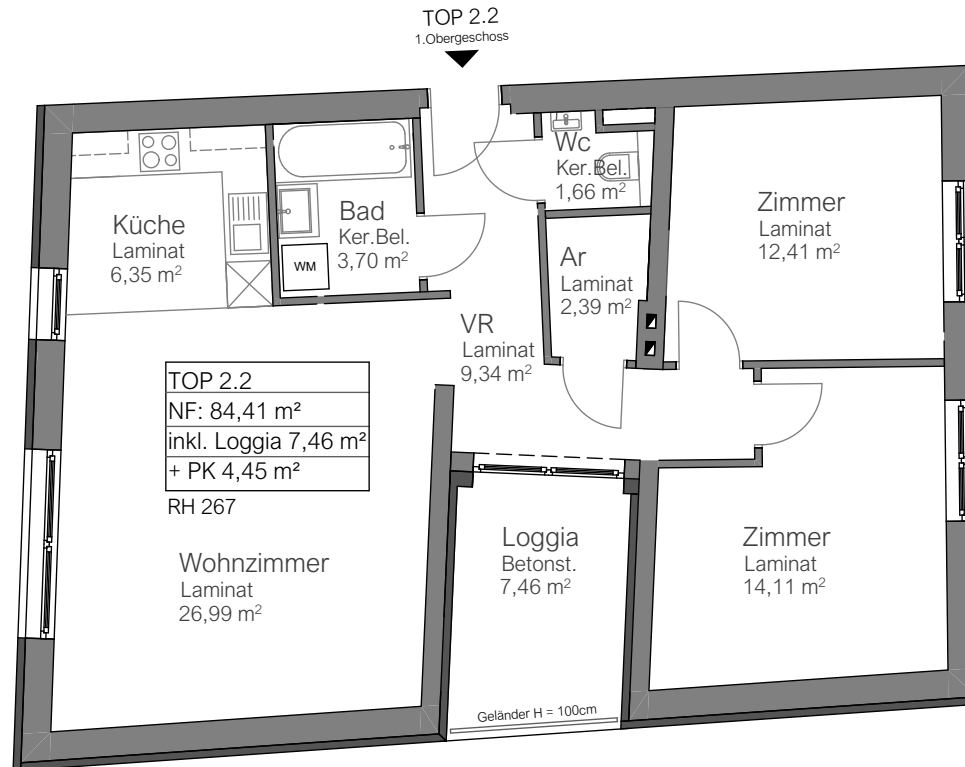


TOP 2.2

1. Obergeschoss
Hauptstraße 117



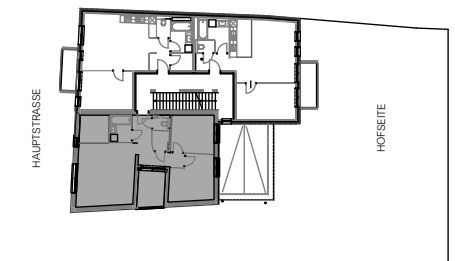
Flächenliste

Vorraum	9,34 m ²
Abstellraum	2,39 m ²
Bad	3,70 m ²
WC	1,66 m ²
Küche	6,35 m ²
Wohnzimmer	26,99 m ²
Zimmer	12,41 m ²
Zimmer	14,11 m ²
Loggia	7,46 m ²

Wohnnutzfläche 84,41 m²

Parteienkeller 4,45 m²

Lageplan



Ein Projekt der:

H117 Projektentwicklungs- und Vermietungs GmbH
Gartengasse 58
7022 Schattendorf

Allfällige Änderungen der Ausführungen und Ausstattungen bleiben vorbehalten, insbesondere solche, die aus technischen Gründen oder aufgrund von baubehördlichen Vorschriften notwendig werden und sofern die Lage und Bestand der Wohnungen nicht nennenswert verändern. Alle Maßangaben sind Circa Maße. Die beiliegenden Pläne dienen zur Illustration und sind nicht für die Anfertigung von Einbaumöbel geeignet. Die Ausführung erfolgt laut Vertrag. Die dargestellte Möblierung ist im Leistungsumfang nicht enthalten.

